



# AFPEV PROGRAMME 2022

FORMATION  
PROFESSIONNELLE CONTINUE

Organisme certifié QUALIOPi

**Qualiopi**  
processus certifié 

*Mise à jour : novembre 2021*

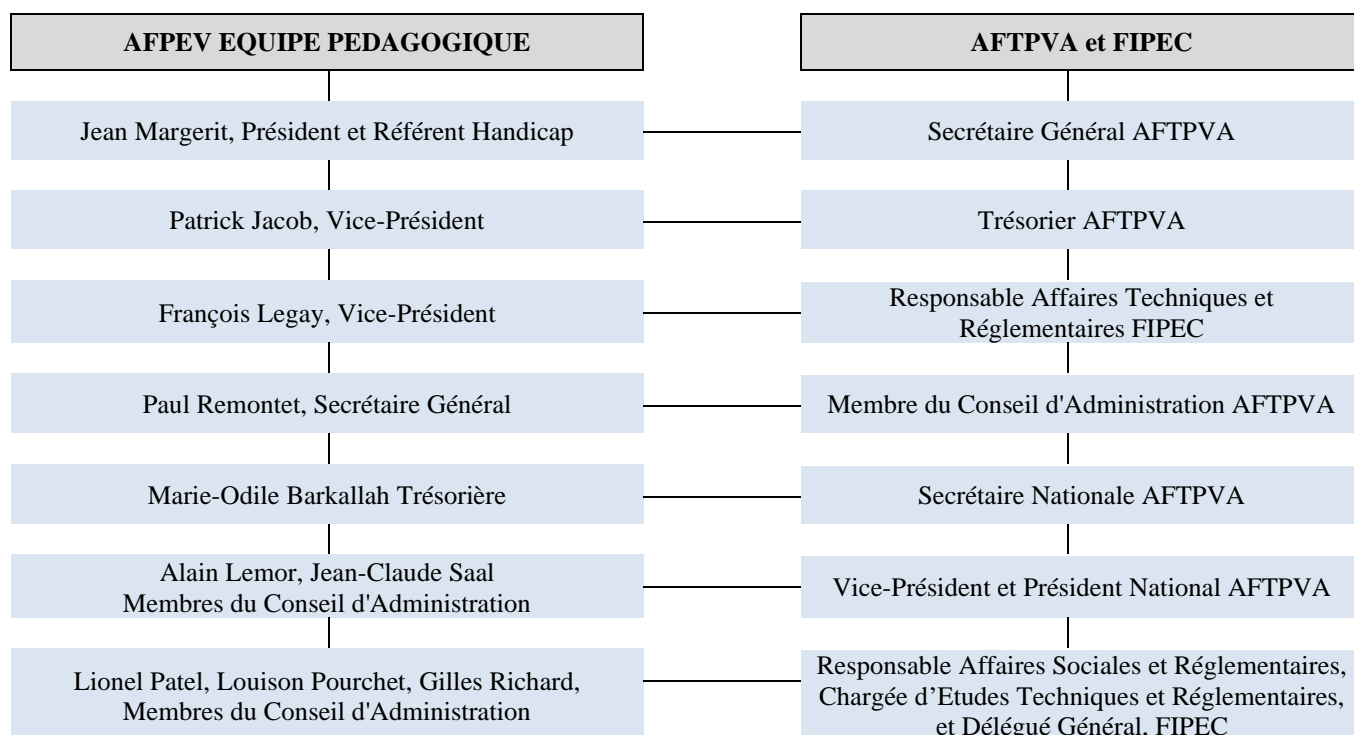


**FORMATION PROFESSIONNELLE CONTINUE**  
**dans les industries des peintures, vernis, encres d'imprimerie,**  
**couleurs fines et professions connexes**

## **PROGRAMME 2022**

### **HUIT BONNES RAISONS DE CHOISIR L'AFPEV**

- Une expérience reconnue dans le domaine des Coatings ~ organismes fondateurs AFTPVA, Association Française des Techniciens des Peintures, Vernis, Encres d'Imprimerie, Colles et Adhésifs [www.aftpva.org](http://www.aftpva.org) et FIPEC, Fédération des Industries des Peintures, Encres, Couleurs, Colles et Adhésifs, Préservation du Bois [www.fipec.org](http://www.fipec.org).
- Une offre diversifiée et sans cesse renouvelée pour un perfectionnement des connaissances.
- Une pédagogie adaptée au profil des participants. Pour les stagiaires en situation de handicap, l'AFPEV vous accompagne et vous propose des formules adaptées. Nous vous invitons à contacter notre référent handicap, M. Margerit.
- Un nombre de stagiaires limité pour favoriser les échanges et les contacts.
- Des intervenants spécialistes reconnus des industries concernées et donc particulièrement aptes à répondre aux problématiques industrielles et technologiques.
- L'AFPEV est une association loi 1901, enregistrée auprès de la Préfecture d'Ile de France, sous le numéro 11751467175 (cet enregistrement ne vaut pas agrément de l'Etat, art. L.6352-12 du code du travail). Elle est référencée dans la base de données *Datadock* des OPCO et certifiée **QUALIOPI** par l'AFNOR depuis le 15 juillet 2020.
- Un accueil convivial dans des locaux rénovés et à taille humaine.
- Une facilité d'accès en transport en commun.



**AFPEV - siège social et cours : 5 rue Etex, 75018 Paris**

**Tél. : (33) 01 42 63 45 91 – Fax. : (33) 01 42 63 31 50 – [www.aftpva.org](http://www.aftpva.org) – SIRET 31601499200028**

# PROGRAMME 2022

## CONNAISSANCE DES MATIERES PREMIERES



### **N° 02 Généralités Peintures**

Durée : 1 jour (6 heures)

535 € H.T.

*Fabrication des peintures, préparation des supports, application, séchage, défauts, hygiène/sécurité/environnement.*

Public : Techniciens de laboratoire débutants, vendeurs et responsables de rayon bricolage, public désirant se familiariser avec la peinture, et ceux pour qui la peinture pose des problèmes

► **Cette formation peut être complétée par les stages N° 3, 6, 13.**  
Elle peut également s'adapter aux Adhésifs.

---

---

### **N° 03 Les matières premières de base de la peinture : matières filmogènes**

Durée : 2 jours et demi (15 heures)

1 110 € H.T.

*Présentation des principales résines utilisées dans l'industrie des peintures.*

Public : Chefs de projets, ingénieurs, techniciens de laboratoire, technico-commerciaux

---

---

### **N° 06 Les matières premières de base de la peinture : pigments, colorants et charges**

Durée : 2 jours (12 heures)

910 € H.T.

*Présentation des principaux pigments et matières de charge utilisés dans l'industrie des peintures.*

Public : Chefs de projets, ingénieurs, techniciens de laboratoire, technico-commerciaux

---

---

### **N° 13 Les matières premières de base de la peinture : additifs**

Durée : 2 jours (12 heures)

910 € H.T.

*Présentation des principaux additifs utilisés dans l'industrie des peintures.*

Public : Chefs de projets, ingénieurs, techniciens de laboratoire, technico-commerciaux

---

---

### **N° 26 Les matières premières de base des adhésifs en phase aqueuse**

Durée : 1 jour (6 heures)

535 € H.T.

*Présentation des éléments constitutifs d'un adhésif en phase aqueuse.*

Public : Chefs de projets, ingénieurs, techniciens de laboratoire, technico-commerciaux

## PHENOMENES PHYSIQUES



### **N°12** Connaissance de la couleur et de la colorimétrie instrumentale

Durée : 2 jours (12 heures)

1 110 € H.T.

*Pigments, colorants, pâtes pigmentaires, mesure et production d'une teinte  
Avec quelques cas pratiques*

Public : Techniciens en charge de la couleur dans les PME

---

### **N° 15** De la couleur à la colorimétrie

Durée : 2 jours (12 heures)

1 110 € H.T.

*Des exercices, des essais, des calculs colorimétriques, des interprétations  
de mesures font partie intégrante de la formation.*

Public : Chefs de projets, coloristes, techniciens de laboratoire

---

### **N° 28** Comprendre la chimie des colles aqueuses

Durée : 1 jour (6 heures)

535 € H.T.

*Composition d'une colle aqueuse, principes du collage.*

Public : Chefs de projets, ingénieurs, techniciens de laboratoire, technico-commerciaux

---

### **N° 63** La rhéologie et les agents rhéologiques dans l'industrie des revêtements et des adhésifs

Durée : 2 jours (12 heures)

910 € H.T.

*La rhéologie, outil indispensable pour la formulation.  
Les différents types d'épaississants et leur utilisation.*

Public : Chefs de projets, ingénieurs, techniciens de laboratoire

► **The Course can be taught in English. Contact us for more information.**



## **N° 16** Formulation Peinture : notions de base

Durée : 2 jours (12 heures)

910 € H.T.

*Choix des constituants, mise au point de la formulation, formule fabrication, qualité.*

Public : Tout public ayant une formation plutôt technique avec des notions de chimie de base.

---

## **N° 17** Peintures décoratives en phase aqueuse

Durée : 1 jour (8 heures)

670 € H.T.

*Connaître les fonctions des ingrédients des peintures décoratives en phase aqueuse et être capable de formuler avec ceux-ci.*

Public : Techniciens et ingénieurs débutants, responsables de vente et marketing

---

## **N° 18** Formulation des peintures : les paramètres volumiques et leurs impacts sur les propriétés finales

Durée : ½ journée (3 heures)

285 € H.T.

*Les bases de la formulation et le rôle clé joué par les paramètres volumiques : la Concentration Pigmentaire Volumique (CPV), le Volume Pigment, et l'Extrait Sec en Volume. Formation illustrée de nombreux exemples notamment des films de peinture sur cartes de contraste.*

Public : Techniciens, ingénieurs et personnel R&D impliqués dans la formulation de peinture (Fabricants de peintures, Fabricants de matières premières...)

► **The Course can be taught in English and in Italian. Contact us for more information.**

---

## **N° 21** Les revêtements biosourcés

Durée : 1 jour (6 heures)

535 € H.T.

*Synthèse sur les matériaux biosourcés et leurs principales utilisations, critères de choix et principes de formulation.*

Public : Tout public. Des connaissances en chimie sont un plus mais ne sont pas indispensables à la compréhension globale de la formation

## **N° 45 Les revêtements photocatalytiques : autonettoyance et décomposition des polluants organiques**

Durée : 2 jours (12 heures)

910 € H.T.

*Apport de la photocatalyse en termes d'esthétique, de durabilité des bâtiments et de protection de l'environnement.*

Public : Tout public ayant une formation technique avec de bonnes notions de physicochimie

---

---

## **N° 57 Apports de la chimie des interfaces à la formulation des peintures**

Durée : 1 jour (6 heures)

535 € H.T.

*Approche microscopique (interactions polymères/charges-pigments au sein du feuillet) et approche macroscopique (adhésion au substrat, adhésion inter couches, résistance mécanique et chimique des films appliqués). Ou comment en intégrant ces deux approches, il est possible de mieux sélectionner ses matières premières pour optimiser ses formulations.*

Public : Personnel R&D impliqué dans la formulation

## **PEINTURES INDUSTRIELLES**



### **N° 31 Choix et préconisation des peintures industrielles**

Durée : 1 jour (6 heures)

535 € H.T.

*Quelles peintures pour quelles propriétés finales ? Influence des matériaux supports sur le choix.*

Public : Techniciens et ingénieurs, formulateurs ou utilisateurs de peintures

► **The Course can be taught in English. Contact us for more information.**

---

---

### **N° 32 Les revêtements anticorrosion**

Durée : 2 jours (12 heures)

1 110 € H.T.

*Principes physicochimiques de la corrosion.  
Différents paramètres à prendre en compte pour combattre la corrosion du fer.*

Public : Chefs de projets, ingénieurs R&D, techniciens de laboratoire (bonnes notions de chimie requises)

► **Le stage se déroule dans un laboratoire avec des TP. Nombre de places limité.**

---

---

### **N° 37 Les matériels d'application des peintures industrielles liquides et poudre**

Durée : 1 jour (6 heures)

535 € H.T.

*Optimiser les performances des pièces peintes par le choix judicieux des systèmes d'application, et leurs réglages.*

Public : Techniciens et ingénieurs, formulateurs ou utilisateurs de peintures

► **The Course can be taught in English. Contact us for more information.**

## **N° 81** Démarche d'expertise des défauts des peintures industrielles

Durée : 1 jour et demi (10 heures)

750 € H.T.

*Passage en revue des défauts selon leurs origines possibles. Etude de cas.*

Public : Techniciens et ingénieurs, formulateurs ou utilisateurs de peintures

► **The Course can be taught in English. Contact us for more information.**

---

## **N° 93** Expertise judiciaire et laboratoire d'appui

Durée : 1 jour (5 heures)

455 € H.T.

*Analyser et comprendre les enjeux du déroulement d'une expertise judiciaire.*

Public : Techniciens et ingénieurs de conception et de production, techniciens et ingénieurs du service après-vente, responsables juridiques

## **FABRICATION, PROCESS**



## **N° 43** Les essais laboratoires peintures et/ou adhésifs dans l'industrie

Durée : 1 jour (6 heures)

535 € H.T.

*Réalisation d'essais, cahier des charges, appareils de mesure et d'essai, rapport d'essais.  
Exemples possibles à la demande des stagiaires.*

Public : Chefs de projets, opérateurs en laboratoire, responsables de qualification des produits

► **Cette formation s'adapte aux besoins des stagiaires (peintures et/ou adhésifs).**

---

## **N° 51** Les solutions peinture dans l'industrie, compatibles avec l'environnement, l'hygiène et la sécurité du travail

Durée : 2 jours (12 heures)

910 € H.T.

*Cette formation s'appuie sur des exemples concrets.*

Public : Chefs de projets, ingénierie, responsables en production, responsables méthodes, responsables ou animateurs environnement/sécurité

---

## **N° 56** Les plans d'expériences en peintures, encres et adhésifs

Durée : 1 jour (6 heures)

535 € H.T.

*Maîtriser, traiter, analyser et interpréter efficacement les plans d'expériences.*

Public : Chefs de projets, ingénieurs, techniciens supérieurs

**AFPEV - siège social et cours : 5 rue Etex, 75018 Paris**

**Tél. : (33) 01 42 63 45 91 – Fax. : (33) 01 42 63 31 50 – [www.aftpva.org](http://www.aftpva.org) – SIRET 31601499200028**

-7-

## **N° 60 Technologie des encres : du laboratoire à la production**

Durée : 2 jours (12 heures)

910 € H.T.

*Les encres et leur chimie.*

Public : Chefs de projets, ingénieurs, techniciens de laboratoire, technico-commerciaux

## **REGLEMENTATIONS**



## **N° 72 Performance énergétique et isolation thermique des bâtiments**

Durée : 1 jour (7 heures)

620 € H.T.

*Objectifs et enjeux de la Loi de Transition Énergétique pour la Croissance Verte (LTECV).  
Fonctionnement énergétique d'un bâtiment, différentes techniques d'isolation.*

Public : Acteurs de la filière bâtiment (architectes, personnels des bureaux d'études, sociétés d'ingénierie...)

---

---

## **N° 73 Transport – Emballage – Etiquetage des matières dangereuses**

Durée : 1 jour (5 heures)

455 € H.T.

*Informier et sensibiliser sur les aspects transport et logistique  
d'une expédition d'un produit chimique et dangereux*

Public : Tout intervenant chez un industriel chimie/peinture/vernis/colle/encre en lien avec la production, le conditionnement, l'expédition d'une MD

► **Lieu du stage : Transports DACHSER à Wissous (91).**

---

---

## **N° 74 ADR 1.3, IMDG 1.3 spécial Peintures**

Durée : 1 jour (7 heures)

620 € H.T.

*Connaître la réglementation applicable à la réception, expédition, transport des peintures  
par route et par conteneur maritime*

Public : Personnes en charge des réceptions, des expéditions, du conditionnement, et de la classification transport des peintures ainsi que de la documentation.

---

---

## **N° 76 Classification des mélanges selon la réglementation CLP**

Durée : 2 jours (12 heures)

1 110 € H.T.

*Explication de la réglementation  
Exercices pratiques adaptés au secteur de la peinture*

Public : Responsables des fiches de sécurité, responsables laboratoire, production...

► **The Course can be taught in English. Contact us for more information.**

**AFPEV - siège social et cours : 5 rue Etex, 75018 Paris**

**Tél. : (33) 01 42 63 45 91 – Fax. : (33) 01 42 63 31 50 – [www.aftpva.org](http://www.aftpva.org) – SIRET 31601499200028**



**N° 77** **Fiches de sécurité étendues et scénarios d'exposition pour les mélanges**

Durée : 1 jour (7 heures)

620 € H.T.

*Cadre légal et obligations pour les fabricants. La méthode LCID + exercices  
La méthode SWED / SUMI + exercices*

Public : Responsables des fiches de sécurité, responsables laboratoire, production, commerciaux...

► **The Course can be taught in English. Contact us for more information.**

---

---

**N° 95** **Les avantages de la certification ISO 9001**

Durée : ½ journée (4 heures)

370 € H.T.

*Ou comment apporter des garanties en matière de qualité organisationnelle au sein de l'entreprise*

Public : Chefs d'entreprise ou toute personne désirant comprendre les enjeux et principes d'une démarche qualité

## MANAGEMENT

**N° 65** **La fonction Achat vue par une spécialiste du marché des matières premières**

Durée : 1 jour (6 heures)

535 € H.T.

*Les participants pourront apporter des cas concrets afin de les étudier  
à partir des concepts de la formation.*

Public : Managers des industries des coatings.

---

---

**N° 67** **Les fondamentaux du management de projets – Travailler en mode projet pour  
gagner en efficacité**

Durée : 2 jours (14 heures)

1 110 € H.T.

*Définir, structurer son projet et le piloter dans le temps.  
Gérer les ressources et les risques.*

Public : Acteurs des fonctions techniques, commerciales et des fonctions support, managers opérationnels, membres d'une équipe projet, responsables de processus.

### Moyens pédagogiques des cours inter et intra-entreprise

Aucun prérequis n'est exigé.

L'action de formation débute par une présentation du formateur et de chacun des stagiaires afin de permettre une adaptation optimale du processus pédagogique. Elle se déroule selon le programme qui a été transmis auparavant à chaque stagiaire. Un support pédagogique pourra être fourni.

Le formateur veille à ce que les stagiaires puissent poser leurs questions afin de faciliter l'interaction et le transfert de connaissances.

Un test d'évaluation des connaissances acquises lors de la formation est réalisé en fin de stage.

Pour toute question, l'équipe pédagogique et administrative est à votre écoute au 01 42 63 45 91.

**AFPEV - siège social et cours : 5 rue Etex, 75018 Paris**

**Tél. : (33) 01 42 63 45 91 – Fax. : (33) 01 42 63 31 50 – [www.aftpva.org](http://www.aftpva.org) – SIRET 31601499200028**

## Formation Intra-entreprise uniquement

### Sélection des solvants : théorie et application des paramètres de solubilité de Hansen

Durée : 1h30 (hors questions/discussions)

Tarif : nous consulter

Dans la formulation de peintures, ou encore le nettoyage, les solvants jouent un rôle déterminant. Face aux nouvelles réglementations, aux besoins de matières premières plus respectueuses de l'Homme et de l'environnement, les formulateurs sont régulièrement confrontés à la recherche de solvants alternatifs ou à la reformulation de leurs systèmes. Ce processus peut s'avérer complexe et long au regard du vaste choix existant. A ce titre, les paramètres de solubilité de Hansen peuvent s'avérer un outil précieux pour guider le formulateur.

Public : Techniciens, ingénieurs et personnels R&D impliqués dans la formulation de solvants (Fabricants de peintures, Fabricants de matières premières...)

► **The Course can be taught in English and Italian. Contact us for more information.**

## INFORMATIONS PRATIQUES

- ⇒ Nos prix s'entendent **hors taxes**. Les déjeuners sont inclus.
- ⇒ Les adhérents de l'AFTPVA à jour de cotisation 2022 bénéficient **d'une remise de 3 %** sur chacun des cours inter-entreprises de ce programme.
- ⇒ Les formations présentées dans cette brochure répondent à des problématiques « **métier** ». Les formations dispensées dans le cadre du plan de formation visent principalement à l'adaptation du salarié aux évolutions de son poste de travail ainsi qu'au développement de ses propres compétences.
- ⇒ Des **fiches détaillées** sont disponibles sur demande. Elles présentent le contenu et les objectifs pédagogiques ainsi que le profil du ou des intervenants dédiés.
- ⇒ Les sessions sont programmées dès que le nombre requis de participants est atteint. Un **choix de dates** est alors proposé aux stagiaires. Les inscriptions sont confirmées au moins trois semaines avant la ou les dates fixées.
- ⇒ Une liste d'hôtels situés à proximité du lieu du stage et un plan d'accès sont envoyés avec les documents administratifs (convocation et convention).

### Analyse des questionnaires « à chaud » 2019 : taux de satisfaction

<i>Méthodes pédagogiques</i>	<i>9,4/10</i>
<i>Contenu et thèmes traités</i>	<i>9,2/10</i>
<i>Animation</i>	<i>9,1/10</i>
<i>Emploi du temps</i>	<i>9,3/10</i>
<i>Accueil</i>	<i>9,9/10</i>

**AFPEV - siège social et cours : 5 rue Etex, 75018 Paris**  
**Tél. : (33) 01 42 63 45 91 – Fax. : (33) 01 42 63 31 50 – [www.aftpva.org](http://www.aftpva.org) – SIRET 31601499200028**

## CONDITIONS GENERALES DE VENTE

Suite à la commande d'une formation, le Client accepte sans réserve les présentes conditions générales de vente qui prévalent sur tout autre document de l'acheteur, en particulier ses propres conditions générales d'achat.

### **Documents contractuels**

L'AFPEV fait parvenir au Client, en double exemplaire, une convention de formation professionnelle continue telle que prévue par la loi. Cette convention précise l'intitulé du stage, la durée, les modalités de son déroulement, la personne concernée et le prix.

Le Client s'engage à retourner à l'AFPEV dans les plus brefs délais un exemplaire signé et portant son cachet commercial.

A l'issue de la formation, une attestation de présence est adressée au Client.

### **Prix, facturation et règlement**

Les prix sont indiqués hors taxes. Ils sont à majorer de la TVA au taux en vigueur.

Dans le cas de formation Intra-entreprise, les frais du ou des formateurs sont en sus (déplacement, hébergement, tout autres frais annexes) et refacturés sur justificatifs. Un acompte minimum de 30 % devra être versé par le Client à la conclusion du Contrat.

Les factures sont payables, sans escompte et à l'ordre de l'AFPEV à réception et au plus tard sous 30 jours date de facture.

### **Règlement par un Opérateur de Compétences**

En cas de prise en charge par l'OPCO dont il dépend, il appartient au Client de :

- le signifier à l'AFPEV ;
- faire une demande de prise en charge avant le début de la formation et de s'assurer de son acceptation ;
- communiquer à l'AFPEV une copie de l'accord de prise en charge ;
- s'assurer de la bonne fin du paiement par l'organisme qu'il aura désigné.

En cas de paiement partiel du montant de la formation par l'OPCO, le solde sera facturé au Client.

En cas de non-paiement par l'Opérateur de Compétences, pour quelque motif que ce soit, le Client sera redevable de l'intégralité du coût de la formation et sera facturé du montant correspondant.

### **Pénalités de retard**

En cas de retard de paiement, seront exigibles, conformément à l'article L 441-6 du code de commerce, une indemnité calculée sur la base de trois fois le taux de l'intérêt légal en vigueur ainsi qu'une indemnité forfaitaire pour frais de recouvrement de 40 euros.

Ces pénalités sont exigibles de plein droit, dès réception de l'avis informant le Client qu'elles ont été portées à son débit.

### **Refus de commande**

Dans le cas où le Client s'inscrirait à une formation AFPEV, sans avoir procédé au paiement des formations précédentes, l'AFPEV pourra refuser d'honorer la commande et lui refuser sa participation à la formation, sans que le Client puisse prétendre à une quelconque indemnité, pour quelque raison que ce soit.

### **Conditions d'annulation et de report de l'action de formation**

#### ▪ **Report / annulation d'une formation par l'AFPEV**

L'AFPEV se réserve la possibilité d'annuler ou de reporter des formations planifiées sans indemnités, sous réserve d'en informer le Client avec un préavis raisonnable.

#### ▪ **Annulation d'une formation par le Client**

Toute formation est due en totalité, sauf accord contraire de l'AFPEV.

Toute annulation d'une formation à l'initiative du Client devra être communiquée par écrit selon les conditions suivantes :

- Pour les formations inter ou intra entreprises, la demande d'annulation devra être communiquée au moins dix (10) jours calendaires avant le début de la formation avec une retenue de 25 % du montant global H.T. de la formation.
- A défaut, 100 % du montant de la formation restera immédiatement exigible à titre d'indemnité forfaitaire.

Dans les deux cas, il appartient éventuellement à l'AFPEV de proposer au Client un report de formation.

### **Informatique et libertés**

Les informations à caractère personnel qui sont communiquées par le Client à l'AFPEV en application et dans l'exécution des formations pourront être communiquées aux partenaires contractuels de l'AFPEV pour les seuls besoins desdits stages. Le Client peut exercer son droit d'accès, de rectification et d'opposition conformément aux dispositions de la loi du 6 janvier 1978.

### **Attribution de compétence**

Tous litiges qui ne pourraient être réglés à l'amiable, seront de la compétence exclusive du Tribunal de Commerce de PARIS, quel que soit le siège ou la résidence du Client.

**AFPEV - siège social et cours : 5 rue Etex, 75018 Paris**

**Tél. : (33) 01 42 63 45 91 – Fax. : (33) 01 42 63 31 50 – [www.aftpva.org](http://www.aftpva.org) – SIRET 31601499200028**

## DEMANDE D'INSCRIPTION 2022

**INTITULE DU STAGE** \_\_\_\_\_

### STAGIAIRE

Nom \_\_\_\_\_

Prénom \_\_\_\_\_

Niveau d'études \_\_\_\_\_

Fonction dans la société \_\_\_\_\_

Email \_\_\_\_\_

**SOCIETE** \_\_\_\_\_

Adresse \_\_\_\_\_

**Nom du Responsable Formation** \_\_\_\_\_

Téléphone \_\_\_\_\_ Télécopie \_\_\_\_\_

Adresse email \_\_\_\_\_

**Le Client atteste avoir lu les conditions générales de vente et les avoir acceptées.**

**Date**

**Signature**

**Cachet de la société**

*Avant toute inscription définitive, seront remis au stagiaire conformément à l'article L.6353-8 du Code du Travail :*

- Le programme et les objectifs de la formation
- Le nom et titre ou qualité du formateur
- Les horaires
- Les modalités d'évaluation
- Le règlement intérieur applicable à la formation
- Les coordonnées de la personne chargée des relations avec les stagiaires.

**A RETOURNER A :**

**AFPEV - siège social et cours : 5 rue Etex, 75018 Paris**

**Tél. : (33) 01 42 63 45 91 – Fax. : (33) 01 42 63 31 50 – [www.aftpva.org](http://www.aftpva.org) – SIRET 31601499200028**